

## QTIN: WEEK OF 6/23-6/29

### QTin

6/23



6/24



6/25



6/26



6/27



6/28



6/29



### 6월 말씀 암송

하늘에 계신 우리 아버지여  
이름이 거룩히 여김을  
받으시오며 나라이 임하옵시며  
뜻이 하늘에서 이룬 것같이  
땅에서도 이루어지이다

마 6:9-10

OUR FATHER IN HEAVEN,  
HALLOWED BE YOUR  
NAME, 10 YOUR KINGDOM  
COME, YOUR WILL BE  
DONE, ON EARTH AS IT IS  
IN HEAVEN

MATT 6:9-10

# Bethel Church School

## Preschool NewsLetter

유아부 주보

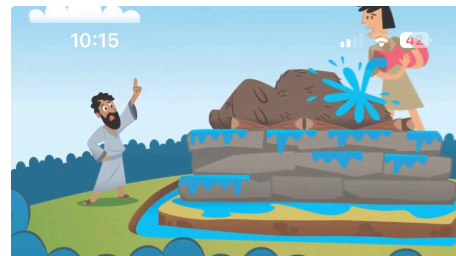
June 23, 2024

### TODAY'S MESSAGE:

이에 여호와와 불이 내려서 번제물과 나무와 돌과 흙을 태우고  
또 도랑의 물을 핥은지라

THEN THE FIRE OF THE LORD FELL AND CONSUMED THE BURNT  
SACRIFICE, AND THE WOOD AND THE STONES AND THE DUST, AND  
IT LICKED UP THE WATER THAT WAS IN THE TRENCH

1 KINGS 18:38



# ANNOUNCEMENTS

1. 자녀들이 교회에 올 때 가방에 성경책과 헌금, 물병을 들고 올 수 있도록 도와주세요.

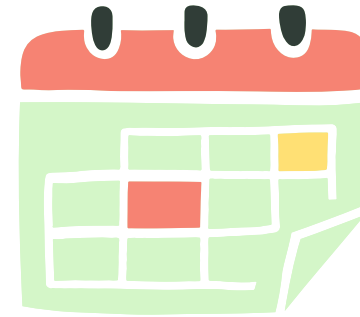
Help your children bring **Bible, offerings and water bottles** in their toddler backpacks when they come to church.

2. 자녀들이 **QTin & Bible Reading** 성경 읽기를 매일 할 수 있게 도와 주시고, **QTin & Bible Reading Calendar** 에 **Mark** 해 주세요.

Help your children do **QTin** and read bibles everyday, and mark the calendar with the days that you and your child read **QTin** and Bible Reading.

3. 간식 싸인업을 부탁드립니다.

Please sign up snack for teachers and TAs.



# UPCOMING EVENTS

